

Certificat Complémentaire de Direction d'un Accueil Collectif de Mineurs

Formation d'une durée de 6 mois en présentiel et à distance

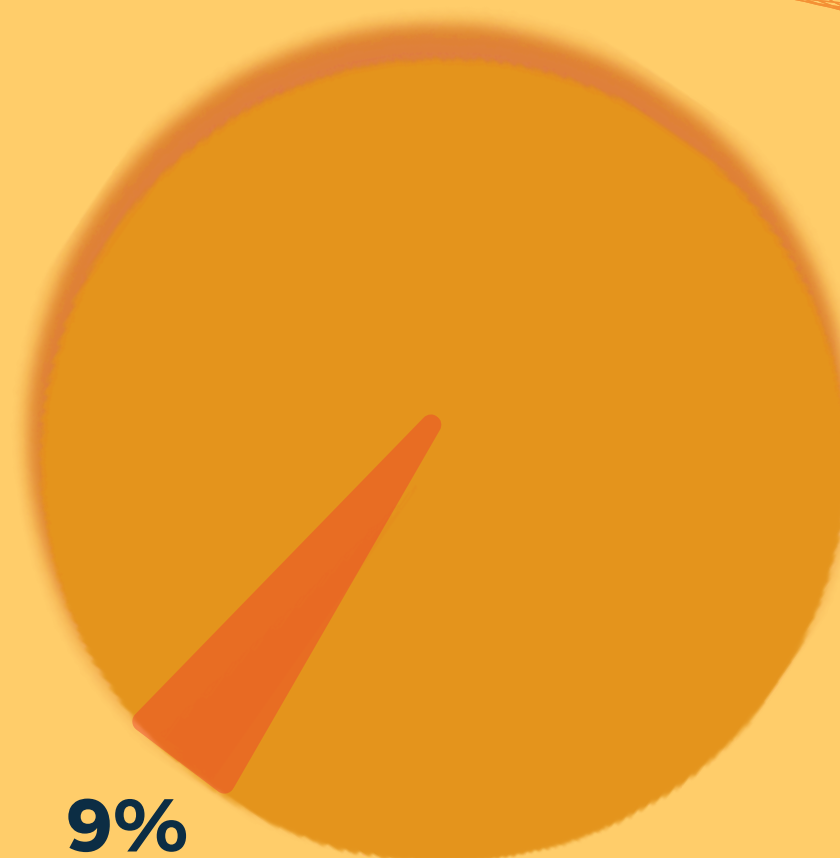
Prochaine session du 8 décembre 2025 au 12 juin 2026

Délai d'accès en fonction du respect du protocole du référentiel de formation

Possibilité d'effectuer le BPJEPS ASEC en même temps !

OBTENTION DU DIPLOME

91%



92%

Taux de satisfaction (équipement,
locaux, formateur.rices, contenu
pédagogique)

78,3%

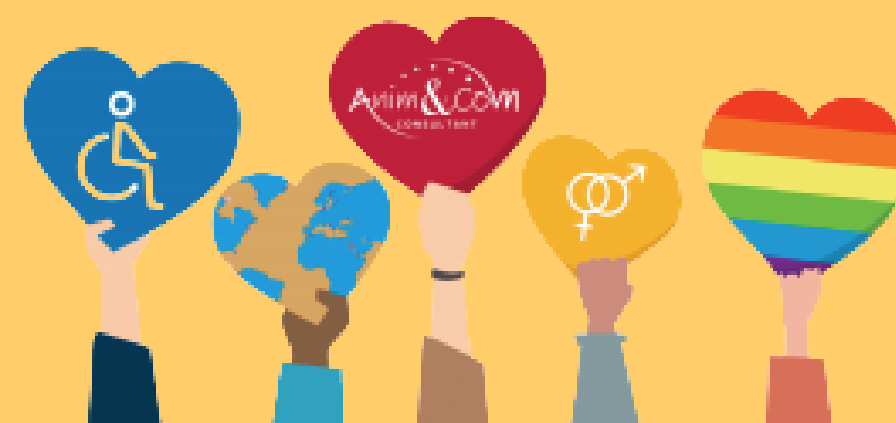
Taux d'insertion à l'emploi à 3 mois

22,4%

Taux de formation supérieur à 3 mois

9%

RÉUSSITE PARTIELLE



Certificat Complémentaire de Direction d'un Accueil Collectif de Mineurs

Certifié par le Ministère des Sport et des Jeux Olympiques et Paralympiques

Formation certifiante enregistrée au Répertoire Spécifique au 16/12/2021 - RS 5737

Éligible CPF

Pour les personnes qui ont une RQTH, contactez notre référent handicap, Olivier SALVANO-LUBESPÈRE

06 71 78 70 74



Mise à jour le 12/06/2025

CURSUS

Cursus sur 5 mois (252h), diplômé en 6 mois

**126 heures de formation dont 35h en présentiel
& 91h en distanciel***

126h minimum en structure d'Accueil Collectif de Mineurs (ACM)

***Formation à distance : 28 h en visio & 63 h en E.learning**

DÉBOUCHÉS

- Direction d'un Accueil de Loisirs avec ou sans Hébergement
- Direction d'un accueil périscolaire
- Direction de séjours de vacances
- Direction d'un accueil de scoutisme

PRÉ-REQUIS

- Être titulaire d'un BPJEPS, DEJEPS, DESJEPS ou être en cours de formation
- 18 jours d'expérience en ACM au cours des 5 dernières années
- Titulaire du PSC
- Réussir les épreuves de sélection

COÛT ET FINANCEMENT

1500€

Financement employeur.euse :

Plan de Développement des Compétences
(OPCO, Budget entreprise)

Demandeur.euse d'emploi :

AREF, CPF, POEI, POEC, AIF
(code ROME G1202 et G1203)

Financement individuel :

Éligible au CPF
Compte Personnel de Formation (CPF)

Autres :

AGEFIPH, FIFPL, AGEFICE, PLIE, FAJ

Conduire une Action de Direction d'un Accueil Collectif de Mineurs

- L'élaboration et la mise en œuvre collective d'un projet pédagogique
- L'animation d'une équipe
- L'organisation d'un séjour ou d'un centre sans hébergement : vie collective, rythmes, activités...
- La connaissance des textes législatifs et réglementaires concernant l'encadrement des mineurs et les différents types de responsabilités
- Les relations avec l'organisateur, les partenaires locaux...
- Les différents types de réunions La gestion administrative, les rapports avec les autorités de tutelle
- La gestion des stocks
- L'équilibre alimentaire, questions sanitaires, menus, comptabilité d'économat
- Législation du travail, contrats et salaires, gestions des matériels
- L'analyse et l'évaluation de sa pratique lors du bilan d'expérience écrit
- La préparation à la rédaction d'un compte-rendu d'expérience de direction
- La préparation à l'épreuve finale

(28 h en visio et 35 h en présentiel)

63h de formation
(présentiel + distanciel)

+

63h en E-learning

+

126h minimum en structure

Pour les personnes qui ont une RQTH, contactez notre référent handicap, Olivier SALVANO-LUBESPÈRE

06 71 78 70 74



PARCOURS INTÉGRAL EN SEMI-PRÉSENTIEL (blended learning)

CC- DACM GB 2025
8 décembre 2025 au 12 juin 2026

Période de certification CC-DACM 1er passage : 11 mai 2026 2nd passage : 11 juin 2026													
Décembre		Janvier		Février		Mars		Avril		Mai		Juin	
1 L		1 J		1 D		1 D		1 M		1 V		1 L	
2 M		2 V		2 L		2 L		2 J		2 S		2 M	
3 M		3 S		3 M		3 M		3 V		3 D		3 M	
4 J		4 D		4 M		4 M		4 S		4 L		4 J	
5 V		5 L		5 J		5 J		5 D		5 M	CCDACM GB 2025 "Visio"	5 V	
6 S		6 M		6 V		6 V		6 L		6 M		6 S	
7 D		7 M		7 S		7 S		7 M		7 J		7 D	
8 L	Présentiel	8 J		8 D		8 D		8 M		8 V		8 L	
9 M	Présentiel	9 V		9 L		9 L		9 J		9 S		9 M	
10 M		10 S		10 M		10 M		10 V		10 D		10 M	
11 J		11 D		11 M		11 M		11 S		11 L		11 J	Présentiel
12 V		12 L		12 J		12 J		12 D		12 M		12 V	
13 S		13 M		13 V		13 V		13 L		13 M		13 S	
14 D		14 M		14 S		14 S		14 M		14 J		14 D	
15 L		15 J		15 D		15 D		15 M		15 V		15 L	
16 M		16 V		16 L		16 L		16 J		16 S		16 M	
17 M		17 S		17 M		17 M		17 V		17 D		17 M	
18 J		18 D		18 M		18 M		18 S		18 L		18 J	
19 V		19 L		19 J		19 J		19 D		19 M		19 V	
20 S		20 M		20 V		20 V	CCDACM GB 2025 "Visio"	20 L		20 M		20 S	
21 D		21 M	Présentiel	21 S		21 S		21 M		21 J		21 D	
22 L		22 J	Présentiel	22 D		22 D		22 M		22 V		22 L	
23 M		23 V	CCDACM GB 2025 "Visio"	23 L		23 L		23 J		23 S		23 M	
24 M		24 S		24 M		24 M		24 V		24 D		24 M	
25 J		25 D		25 M		25 M		25 S		25 L		25 J	
26 V		26 L		26 J		26 J		26 D		26 M		26 V	
27 S		27 M		27 V		27 V		27 L		27 M		27 S	
28 D		28 M		28 S		28 S		28 M		28 J		28 D	
29 L		29 J				29 D		29 M		29 V		29 L	
30 M		30 V				30 L		30 J		30 S		30 M	
31 M		31 S				31 M				31 D			

35h Regroupement

126h Période de stage en entreprise recommandée

INSCRIVEZ VOUS !

INSCRIPTION ET SÉLECTION

Dossier de pré-inscription en ligne www.animetcom.fr

24, rue de Constantinople - 75008 Paris

Tél. : 01 45 22 70 64

Courriel : contact@animetcom.fr

Sélection : Évaluation des besoins du candidat

