



BPJEPS mention Animation Sociale

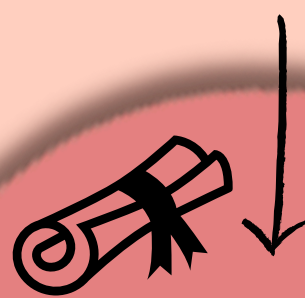
Formation d'une durée de 13 mois en présentiel et en distanciel

Session du 23 septembre 2024 au 24 octobre 2025

UNIQUE EN FRANCE
BPJEPS Animation Sociale
50% en ligne
50% en présentiel

OBTENTION DU DIPLÔME

97%



3%

RÉUSSITE PARTIELLE



91,75%

Taux de satisfaction (équipement, locaux, formateurs, contenu pédagogique)

73%

Taux d'insertion à l'emploi à 3 mois

24,36%

Taux de formation supérieur à 3 mois



Brevet Professionnel de la Jeunesse de l'Éducation Populaire et du Sport mention Animation Sociale

Formation diplômante de niveau IV - RNCP (code 28557)

Éligible CPF (code 241669)

Pour les personnes qui ont une RQTH, contactez notre référent handicap, Olivier SALVANO-LUBESPÈRE

09 88 57 18 59



CURSUS

12 mois en alternance

**532 heures de formation théorique
dont 266 heures en présentiel
& 266 heures en distanciel***

667 heures minimum en structure d'accueil

* Formation à distance : E-learning et accompagnement individualisé

VALIDATION : 2 épreuves certifiantes en seconde partie de formation selon les critères définis par la D.R.A.J.E.S

DÉBOUCHÉS

Animateur.rice social.e

- Animateur.rice Médiateur.rice
- Animateur.rice/médiateur.rice

Évolution de carrières possibles

- Animateur.rice d'activités techniques
- Encadrant.e pédagogique
- Coordinateur.rice
- Directeur.rice d'une structure

Suite de diplômes possibles

- CC CDACM
- DEJEPS AS
- DEJEPS DPTR

PRÉ-REQUIS

- Être âgé.e de 16 ans minimum
- Expériences en relation avec l'animation d'une durée minimale de 200 heures
- PSC1 validé - PSE 1, PSE 2, AFGSU ou SST en cours de validité
- JDC pour les moins de 25 ans
- Notions d'informatique



COÛT ET FINANCEMENT

2 TARIFS

Divers : 5 950 €

Apprentissage : 7 950€



Financement employeur.euse :

- Plan de Développement des Compétences OPCO
- Contrat de professionnalisation
- Compte Personnel de Formation (CPF) transition professionnelle
- Contrat de Sécurisation Professionnelle (CSP)

Demandeur.euse d'emploi :

AREF, CPF, POEI, POEC, AIF
(code ROME G1202 et G1203)

Financement individuel :

Éligible au CPF (code 241669)

Autres :

AGEFIPH, FIFPL, AGEFICE, PLIE, FAJ, SÉSAME

UC1

147 H Encadrement des publics en prenant en compte leurs caractéristiques et le projet de la structure

Droit du travail Normes - HACCP + préparer un séjour - Place de l'animateur.rice et responsabilités civile et pénale - Connaissance des publics - Prévention des conduites à risques, Protection de l'enfance - Travail sur dossier - Préparation aux oraux et La certification

266h de regroupement

UC2

140 H Mise en œuvre d'un projet d'animation sociale en lien avec une équipe pluridisciplinaire

Le diagnostic - Le projet et sa mise en oeuvre - Le questionnaire, Piloter son projet - Communication interne et externe, Powerpoint / Prezi - L'évaluation - Développement durable et animation - Travail sur dossier - Préparation aux oraux et La certification

667h en structure

UC3

91 H Conduite des actions d'animation sociale pour favoriser l'expression et le développement de la relation sociale, l'insertion sociale ou le maintien de l'autonomie de la personne

Communication verbale et non verbale - Le projet de vie individualisé - Animer en sécurité - Gestion de conflits - Construire une séance d'animation - Techniques d'animation - Travail sur dossier - Préparation aux oraux et La certification

266h en E-learning

UC4

112 H Mobilisation des démarches d'éducation populaire pour mettre en œuvre des activités d'animation sociale

L'éducation populaire - La démarche participative - Impliquer les familles - Créer un évènement - L'outil vidéo - Le partenariat - Le bénévolat - Séjour cohésion - Prévenir de la radicalisation - Sensibilisation à l'usage du numérique - L'égalité professionnelle entre les femmes et les hommes - Diversité / inclusion / discrimination - Médiation culturelle - Valeurs de la République et laïcité - Travail sur dossier - Préparation aux oraux et La certification

2 épreuves certifiantes et 1 diplôme à la clé

*Liste de cours non exhaustive

Pour les personnes qui ont une RQTH, contactez notre référent handicap, Olivier SALVANO-LUBESPÈRE

09 88 57 18 59



PARCOURS INTÉGRAL EN SEMI-DISTANCIEL (blended learning)

CALENDRIER D'ALTERNANCE



BPJEPS AS GB 2024																													
L'apprentissage en distanciel se fait en structure d'alternance - Les structures doivent libérer environ 7 heures par semaine aux stagiaires pour qu'ils puissent travailler sur la plateforme en e-learning.																													
Certification UC 3 et 41er Passage : du 17 février au 28 mars 2nd passage: du 7 avril																													
Septembre	Octobre	Novembre	Décembre	Janvier	Février	Mars	Avril	Mai	Juin	Juillet	Août	Septembre	Octobre																
1 D	1 M	1 V	1 D	1 M	1 S	1 S	1 M	1 J	1 D	1 M	1 V	1 L	1 M	1 D	1 M	1 V	1 D	1 M	1 V	1 D	1 M	1 V	1 L	1 M	1 V	1 D	1 M	1 V	
2 L	2 M	2 S	2 L	2 J	2 D	2 D	2 M	2 V	2 L	2 M	2 S	2 M	2 J	2 L	2 M	2 S	2 D	2 M	2 V	2 L	2 M	2 S	2 M	2 J	2 L	2 M	2 V	2 D	2 M
3 M	3 J	3 D	3 M	3 V	3 L	3 L	3 J	3 S	3 M	3 J	3 D	3 M	3 V	3 L	3 M	3 S	3 D	3 M	3 V	3 L	3 M	3 S	3 M	3 J	3 L	3 M	3 V	3 D	3 M
4 M	4 V	4 L	4 M	4 S	4 M	4 M	4 V	4 D	4 M	4 V	4 L	4 M	4 S	4 M	4 V	4 D	4 M	4 V	4 L	4 M	4 S	4 M	4 J	4 L	4 M	4 V	4 D	4 M	4 S
5 J	5 S	5 M	5 J	5 D	5 M	5 M	5 S	5 L	5 J	5 S	5 M	5 S	5 D	5 J	5 S	5 M	5 S	5 D	5 J	5 S	5 M	5 S	5 V	5 D	5 M	5 V	5 D	5 M	5 S
6 V	6 D	6 M	6 V	6 L	6 J	6 J	6 D	6 M	6 V	6 D	6 M	6 V	6 L	6 M	6 V	6 D	6 M	6 V	6 L	6 M	6 S	6 M	6 S	6 L	6 M	6 S	6 L	6 M	6 S
7 S	7 L	7 J	7 S	7 M	7 V	7 V	7 L	7 M	7 S	7 L	7 M	7 S	7 D	7 J	7 S	7 L	7 M	7 S	7 D	7 J	7 S	7 L	7 M	7 S	7 D	7 J	7 S	7 L	7 M
8 D	8 M	8 V	8 D	8 M	8 S	8 S	8 M	8 J	8 D	8 M	8 V	8 L	8 M	8 V	8 D	8 M	8 V	8 L	8 M	8 S	8 M	8 S	8 M	8 V	8 D	8 M	8 V	8 D	8 M
9 L	9 M	9 S	9 L	9 J	9 D	9 D	9 M	9 V	9 L	9 M	9 S	9 M	9 V	9 D	9 M	9 V	9 L	9 M	9 S	9 M	9 S	9 M	9 V	9 D	9 M	9 V	9 D	9 M	9 S
10 M	10 J	10 D	10 M	10 V	10 L	10 L	10 J	10 S	10 M	10 J	10 D	10 M	10 V	10 L	10 M	10 S	10 D	10 M	10 V	10 L	10 M	10 S	10 M	10 V	10 D	10 M	10 V	10 D	10 M
11 M	11 V	11 L	11 M	11 S	11 M	11 M	11 V	11 D	11 M	11 V	11 L	11 M	11 S	11 M	11 V	11 D	11 M	11 V	11 L	11 M	11 S	11 M	11 V	11 D	11 M	11 V	11 D	11 M	11 S
12 J	12 S	12 M	12 J	12 D	12 M	12 M	12 V	12 S	12 J	12 S	12 M	12 S	12 D	12 J	12 S	12 M	12 S	12 D	12 J	12 S	12 M	12 S	12 M	12 V	12 D	12 M	12 V	12 D	12 M
13 V	13 D	13 M	13 V	13 L	13 J	13 J	13 D	13 M	13 V	13 D	13 M	13 V	13 L	13 M	13 V	13 D	13 M	13 V	13 L	13 M	13 S	13 M	13 S	13 L	13 M	13 S	13 L	13 M	13 S
14 S	14 L	14 J	14 S	14 M	14 V	14 V	14 L	14 M	14 S	14 L	14 M	14 S	14 D	14 J	14 S	14 M	14 S	14 D	14 J	14 S	14 M	14 S	14 M	14 V	14 D	14 M	14 V	14 D	14 M
15 D	15 M	15 V	15 D	15 M	15 S	15 S	15 M	15 J	15 D	15 M	15 V	15 L	15 M	15 S	15 D	15 M	15 V	15 L	15 M	15 S	15 M	15 S	15 M	15 V	15 D	15 M	15 V	15 D	15 M
16 L	16 M	16 S	16 L	16 J	16 D	16 D	16 M	16 V	16 L	16 M	16 S	16 M	16 V	16 L	16 M	16 S	16 D	16 M	16 V	16 L	16 M	16 S	16 M	16 V	16 D	16 M	16 V	16 D	16 M
17 M	17 J	17 D	17 M	17 V	17 L	17 L	17 J	17 S	17 M	17 V	17 L	17 M	17 S	17 D	17 M	17 V	17 L	17 M	17 S	17 M	17 S	17 M	17 V	17 D	17 M	17 V	17 D	17 M	17 S
18 M	18 V	18 L	18 M	18 S	18 M	18 M	18 V	18 D	18 M	18 V	18 L	18 M	18 S	18 D	18 M	18 V	18 L	18 M	18 S	18 M	18 S	18 M	18 V	18 D	18 M	18 V	18 D	18 M	18 S
19 J	19 S	19 M	19 J	19 D	19 M	19 M	19 V	19 S	19 M	19 V	19 L	19 M	19 S	19 D	19 M	19 V	19 L	19 M	19 S	19 M	19 S	19 M	19 V	19 D	19 M	19 V	19 D	19 M	19 S
20 V	20 D	20 M	20 V	20 L	20 J	20 J	20 D	20 M	20 V	20 D	20 M	20 V	20 L	20 M	20 V	20 D	20 M	20 V	20 L	20 M	20 S	20 M	20 S	20 L	20 M	20 V	20 D	20 M	20 S
21 S	21 L	21 J	21 S	21 M	21 V	21 V	21 L	21 M	21 S	21 L	21 M	21 S	21 D	21 J	21 S	21 M	21 S	21 D	21 J	21 S	21 M	21 S	21 M	21 V	21 D	21 M	21 V	21 D	21 M
22 D	22 M	22 V	22 D	22 M	22 S	22 S	22 M	22 J	22 D	22 M	22 V	22 L	22 M	22 S	22 D	22 M	22 V	22 L	22 M	22 S	22 M	22 S	22 M	22 V	22 D	22 M	22 V	22 D	22 M
23 L	23 M	23 S	23 L	23 J	23 D	23 D	23 M	23 V	23 L	23 M	23 S	23 M	23 V	23 L	23 M	23 S	23 D	23 M	23 V	23 L	23 M	23 S	23 M	23 V	23 D	23 M	23 V	23 D	23 M
24 M	24 J	24 D	24 M	24 V	24 L	24 L	24 J	24 S	24 M	24 V	24 L	24 M	24 S	24 D	24 M	24 V	24 L	24 M	24 S	24 M	24 S	24 M	24 V	24 D	24 M	24 V	24 D	24 M	24 S
25 M	25 V	25 L	25 M	25 S	25 M	25 M	25 V	25 D	25 M	25 V	25 L	25 M	25 S	25 D	25 M	25 V	25 L	25 M	25 S	25 M	25 S	25 M	25 V	25 D	25 M	25 V	25 D	25 M	25 S
26 J	26 S	26 M	26 J	26 D	26 M	26 M	26 V	26 S	26 M	26 V	26 L	26 M	26 S	26 D	26 M	26 V	26 L	26 M	26 S	26 M	26 S	26 M	26 V	26 D	26 M	26 V	26 D	26 M	26 S
27 V	27 D	27 M	27 V	27 L	27 J	27 J	27 D	27 M	27 V	27 D	27 M	27 S	27 D	27 J	27 S	27 M	27 V	27 L	27 M	27 S	27 M	27 S	27 M	27 V	27 D	27 M	27 V	27 D	27 M
28 S	28 L	28 J	28 S	28 M	28 V	28 V	28 L	28 M	28 S	28 L	28 M	28 S	28 D	28 J	28 S	28 M	28 S	28 D	28 J	28 S	28 M	28 S	28 M	28 V	28 D	28 M	28 V	28 D	28 M
29 D	29 M	29 V	29 D	29 M	29 J	29 J	29 L	29 M	29 S	29 M	29 V	29 L	29 M	29 S	29 D	29 M	29 V	29 L	29 M	29 S	29 M	29 S	29 M	29 V	29 D	29 M	29 V	29 D	29 M
30 L	30 M	30 S	30 L	30 J	30 M	30 M	30 V	30 S	30 M	30 V	30 L	30 M	30 S	30 D	30 M	30 V	30 L	30 M	30 S	30 M	30 S	30 M	30 V	30 D	30 M	30 V	30 D	30 M	30 S
31 J	31 V	31 D	31 M	31 V	31 L	31 L	31 J	31 S	31 M	31 V	31 L	31 M	31 S	31 D	31 M	31 V	31 L	31 M	31 S	31 M	31 S	31 M	31 V	31 D	31 M	31 V	31 D	31 M	31 S

FORMATION 50% EN E-LEARNING/DISTANCIEL



PRÉ-INSCRIPTION ET SÉLECTION

Dossier de pré-inscription en ligne www.animetcom.fr

24, rue de Constantinople - 75008 Paris

Tél. : 01 45 22 70 64

Courriel : contact@animetcom.fr

Sélection : Test de sélection en ligne écrit et entretien oral en visio

