



BPJEPS mention Loisirs Tous Publics

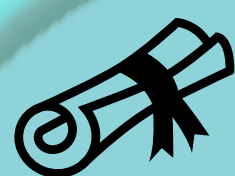
Formation d'une durée de 13 mois en présentiel et à distance

Session du 23 septembre 2024 au 24 octobre 2025

UNIQUE EN FRANCE
BPJEPS Loisirs Tout Public
50% en ligne
50% en présentiel

OBTENTION DU DIPLOME

98,5%



1,5%

RÉUSSITE PARTIELLE

89%

Taux de satisfaction (équipement, locaux, formateurs, contenu pédagogique)

71,5%

Taux d'insertion à l'emploi à 3 mois

24,65%

Taux de formation supérieur à 3 mois



Brevet Professionnel de la Jeunesse de l'Éducation Populaire et du Sport mention Loisirs Tous Publics

Formation diplômante de niveau IV - RNCP (code 28557)

Éligible CPF (code 237749)

Pour les personnes qui ont une RQTH, contactez notre référent handicap, Olivier SALVANO-LUBESPÈRE

09 88 57 18 59



CURSUS

12 mois en alternance

**532 heures de formation théorique
dont 266 heures en présentiel & 266
heures à distance***

667 heures en structure d'accueil

* Formation à distance : E-learning et accompagnement individualisé

**VALIDATION : 3 épreuves certifiantes en seconde
partie de formation selon les critères définis par
la D.R.A.J.E.S**

DÉBOUCHÉS

Animateur.rice socio culturel.le
Animateur.rice socio éducatif Médiateur.rice
Animateur.rice / médiateur.rice

Directeur.rice d'une structure ACM
Évolution de carrières possibles

- Animateur.rice d'activités techniques
- Encadrant.e pédagogique
- Coordinateur.rice

Suite de diplômes possibles

- DEJEPS AS
- DEJEPS DPTR

PRÉ-REQUIS

- Être âgé.e de 16 ans minimum
- Expériences en relation avec l'animation d'une durée minimale de 200 heures
- PSC1 validé - PSE 1, PSE 2, AFGSU ou SST en cours de validité
- JDC pour les moins de 25 ans
- Notions d'informatique



COÛT ET FINANCEMENT

2 TARIFS

Divers : 5 950 €

Apprentissage : 7 950€



CFA

Financement employeur.euse :

- Plan de Développement des C ompétences OPCO
- Contrat de professionnalisation
- Compte Personnel de Formation (CPF) transition professionnelle
- Contrat de Sécurisation Professionnelle (CSP) AGEFIPH, FIFPL, AGEFICE, PLIE, FAJ, SÉSAME

Demandeur.euse d'emploi :

AREF, CPF, POEI, POEC, AIF
(code ROME G1202 et G1203)

Financement individuel :

Éligible au CPF (code 237749)

Autres :

147 H**UC1**

Encadrer tout public en tout lieu: Etre un acteur engagé, responsable et investi auprès de son public

Laïcité - techniques d'animation en lien avec la connaissance des publics - Techniques d'animation éco-responsables - Connaissance des publics et développement durable: animer en mode zéro déchets - Connaissance des publics - Etre un acteur engagé pour l'égalité hommes/femmes - la non discrimination, prévenir de conduites à risques - Comprendre les institutions, les politiques publiques et savoir se situer dans cet environnement

140 H**UC2**

Mettre en oeuvre un projet d'animation: Concevoir, conduire et évaluer son projet

Concevoir un projet en partant d'un diagnostic de territoire. Les démarches participatives, pour mobiliser son public et l'engager - Conduire un projet, animer des réunions, mobiliser son public et l'équipe - Evaluer son projet - Communiquer mieux sur son projet et ses animations, Outils de communication et animations via les réseaux sociaux. Rencontres en lignes d'animateurs de projets innovants - Créer des évènements, mobiliser des bénévoles, développer des actions avec des partenaires

91 H**UC3**

Diriger un Accueil collectif de mineurs: Prévoir, organiser l'accueil des publics, encadrer les équipes et évaluer le projet

Prévoir, organiser l'accueil des publics, encadrer les équipes et développer le projet pédagogique et l'évaluer - Règlementation, responsabilité du directeur d'ACM et droit du travail - Analyser sa pratique et évaluer le projet de direction -Travail sur les écrits.

112 H**UC4**

Conduire des activités d'animation et d'éducation populaire: Mener des activités variées et adaptées auprès de son public en prenant en compte des problématiques environnementales, sociétales et technologiques

Construire une séance d'animation - Construire une séance d'animation intégrant les nouvelles technologies; Travail d'écriture sur la séance d'animation - Conduire une séance d'animation, développer sa boîte à outils/jeux/techniques pédagogiques de l'animateur selon les publics et les environnements - Conduire une séance d'animation, développer sa boîte à outils/jeux/techniques pédagogiques de l'animateur selon les publics et les environnements - Maltraitance

*Liste de cours non exhaustives

Pour les personnes qui ont une RQTH, contactez notre référent handicap, Olivier SALVANO-LUBESPÈRE

09 88 57 18 59



266h de regroupement

+

667h en structure

+

266h en E-learning

=

2 épreuves certifiantes et 1 diplôme à la clé

PARCOURS INTÉGRAL EN SEMI DISTANCIEL (blended learning)

FORMATION EN PRÉSENTIEL, EN STRUCTURE



BPJEPS LTP GA 2024

L'apprentissage en distanciel se fait en structure d'alternance - Les structures doivent libérer environ 7 heures par semaine aux stagiaires pour qu'ils puissent travailler sur la plateforme en e-learning.

Période de certification UC 41er Passage : du 17 février au 28 mars 2nd passage : du 7 avril au 30 mai

Septembre		Octobre		Novembre		Décembre		Janvier		Février		Mars		Avril		Mai		Juin		Juillet		Août		Septembre		Octobre	
1 D		1 M		1 V		1 D		1 M		1 S		1 S		1 M		1 J		1 D		1 M		1 V		1 L		1 M	
2 L		2 M		2 S		2 L		2 J		2 D		2 D		2 M		2 V		2 L		2 M		2 S		2 M		2 J	
3 M		3 J		3 D		3 M		3 V		3 L		3 L		3 J		3 S		3 M		3 J		3 D		3 M		3 V	
4 M		4 V		4 L		4 M		4 S		4 M		4 M		4 V		4 D		4 M		4 V		4 L		4 J		4 S	
5 J		5 S		5 M		5 J		5 D		5 M		5 M		5 S		5 L		5 J		5 S		5 M		5 V		5 D	
6 V		6 D		6 M		6 V		6 L		6 J		6 J		6 D		6 M		6 V		6 D		6 M		6 S		6 L	
7 S		7 L		7 J		7 S		7 S		7 M		7 V		7 L		7 M		7 S		7 L		7 J		7 D		7 M	
8 D		8 M		8 V		8 D		8 M		8 S		8 S		8 M		8 J		8 D		8 M		8 V		8 L		8 M	
9 L		9 M		9 S		9 L		9 J		9 D		9 D		9 M		9 V		9 L		9 M		9 S		9 M		9 J	
# M		# J		# D		# M		# M		10 L		10 L		10 J		10 S		10 M		10 J		10 D		10 M		10 V	
# M		# V		# L		# M		# M		11 S		11 M		11 V		11 D		11 M		11 V		11 L		11 J		11 S	
# J		# S		# M		# J		# J		12 D		12 M		12 S		12 L		12 J		12 S		12 M		12 V		12 D	
# V		# D		# M		# V		# V		13 L		13 J		13 D		13 M		13 V		13 D		13 M		13 S		13 L	
# S		# L		# J		# S		# S		14 M		14 V		14 L		14 M		14 S		14 L		14 J		14 D		14 M	
# D		# M		# V		# D		# D		15 M		15 S		15 M		15 J		15 D		15 M		15 V		15 L		15 M	
# L		# M		# S		# L		# L		16 J		16 D		16 M		16 V		16 L		16 M		16 S		16 M		16 J	
# M		# J		# D		# M		# M		17 V		17 L		17 L		17 J		17 M		17 J		17 D		17 M		17 V	
# M		# V		# L		# M		# M		18 S		18 M		18 M		18 V		18 D		18 M		18 V		18 L		18 S	
# J		# S		# M		# J		# J		19 D		19 M		19 M		19 S		19 L		19 J		19 S		19 M		19 D	
# V		# D		# M		# V		# V		20 L		20 J		20 J		20 D		20 M		20 D		20 M		20 S		20 L	
# S		# L		# J		# S		# S		21 M		21 V		21 V		21 L		21 S		21 L		21 J		21 D		21 M	
# D		# M		# V		# D		# D		22 M		22 S		22 S		22 M		22 J		22 D		22 M		22 L		22 M	
# L		# M		# S		# L		# L		23 J		23 D		23 D		23 M		23 V		23 L		23 M		23 S		23 M	
# M		# J		# D		# M		# M		24 V		24 L		24 L		24 J		24 S		24 M		24 J		24 M		24 V	
# M		# V		# L		# M		# M		25 S		25 M		25 M		25 V		25 D		25 M		25 V		25 L		25 S	
# J		# S		# M		# J		# J		26 D		26 M		26 M		26 S		26 L		26 J		26 S		26 V		26 D	
# V		# D		# M		# V		# V		27 L		27 J		27 J		27 D		27 M		27 V		27 D		27 M		27 L	
# S		# L		# J		# S		# S		28 M		28 V		28 V		28 L		28 M		28 S		28 L		28 J		28 M	
# D		# M		# V		# D		# D		29 M		29 S		29 M		29 J		29 D		29 M		29 V		29 L		29 M	
# L		# M		# S		# L		# L		30 J		30 D		30 M		30 V		30 L		30 M		30 S		30 M		30 J	
# J				# M		# M		# M		31 V		31 L				31 S				31 J		31 D				31 V	

FORMATION EN E-LEARNING/DISTANCIEL

PARCOURS 1	PARCOURS 2	PARCOURS 3	PARCOURS 4
Connaissance du public des enfants aux ados: 3 modules	Word avancé	Powerpoint	Les associations issues de la loi 1901
Activités adaptées selon l'âge des enfants	Direction d'ACM, responsabilité du directeur/ UC 3 direction/ Réglementation (4 MODULES)	Les outils de neurosciences au service de la relation éducative/des activités d'animation nouvelles? 2-3h	Le bénévolat BPJEPS
Place de l'animateur et responsabilité civile et pénale	Réglementation SV/ACM+ Normes HACCP	les expériences à risques chez les ados 2h	Le public en insertion
L'éducation populaire	Module d'évaluation de la réglementation	le harcèlement 2h	Centre social, son public, son fonctionnement
BABA de la méthodologie de projet	La communication: comprendre les grands principes, la CNV et l'écoute active	Prévenir la radicalisation	Le public sénior/grand âge; Parcours des Personnes âgées: institutions. (2 MODULES)
Concevoir son projet d'animation: formaliser son arbre à problèmes/solutions, objectifs du projet	Public en situation de handicap: connaissance différents handicaps	Fonctionnement des collectivités publiques	Droit du travail
Les outils du diagnostic dont le questionnaire	Accueillir des enfants en situation de handicap en ACM	Politiques publiques	Le recrutement/droit du travail dont CEE
Explication des certifications BPJEPS: parler déroulement + conten	Maltraitance/Signalement	politique de la ville	La médiation culturelle
Construire une séance d'animation	Concevoir son projet d'animation: budget, échéancier, prévoir l'évaluation	Organiser une manifestation publique	
Animer en sécurité	Les ingrédients de l'équipe projet	Créer des affiches avec Canva	
La démarche participative	Communiquer avec les familles		
Comprendre et travailler avec l'approche Montessori			
Le développement durable			

INSCRIPTION ET SÉLECTION

Dossier de pré-inscription en ligne www.animetcom.fr

24, rue de Constantinople - 75008 Paris

Tél. : 01 45 22 70 64

Courriel : contact@animetcom.fr

Sélection : Test de sélection écrit et entretien oral

