



# BPJEPS mention Animation Sociale

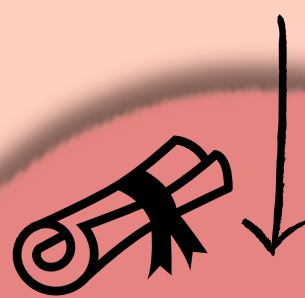
Formation d'un an en présentiel et en distanciel

**Session du 22 Avril 2024 au 11 Avril 2025**

**UNIQUE EN FRANCE**  
BPJEPS Animation Sociale  
50% en ligne  
50% en présentiel

OBTENTION DU DIPLÔME

97%



3%

RÉUSSITE PARTIELLE

**91,75%**

Taux de satisfaction (équipement, locaux, formateurs, contenu pédagogique)

**73%**

Taux d'insertion à l'emploi à 3 mois

**24,36%**

Taux de formation supérieur à 3 mois



## **Brevet Professionnel de la Jeunesse de l'Éducation Populaire et du Sport mention Animation Sociale**

Formation diplômante de niveau IV - RNCP (code 28557)

**Éligible CPF** (code 241669)

Pour les personnes qui ont une RQTH, contactez notre référent handicap, Olivier SALVANO-LUBESPÈRE

09 88 57 18 59



# CURSUS

**12 mois en alternance**

**532 heures de formation théorique  
dont 266 heures en présentiel  
& 266 heures en distanciel\***

**667 heures minimum en structure d'accueil**

\* Formation à distance : E-learning et accompagnement individualisé

**VALIDATION : 2 épreuves certifiantes en seconde partie de formation selon les critères définis par la D.R.A.J.E.S**

## DÉBOUCHÉS

### Animateur.rice social.e

- Animateur.rice Médiateur.rice
- Animateur.rice/médiateur.rice

### Évolution de carrières possibles

- Animateur.rice d'activités techniques
- Encadrant.e pédagogique
- Coordinateur.rice
- Directeur.rice d'une structure

### Suite de diplômes possibles

- CC CDACM
- DEJEPS AS
- DEJEPS DPTR

## PRÉ-REQUIS

- Être âgé.e de 16 ans minimum
- Expériences en relation avec l'animation d'une durée minimale de 200 heures
- PSC1 validé - PSE 1, PSE 2, AFGSU ou SST en cours de validité
- JDC pour les moins de 25 ans
- Notions d'informatique



## COÛT ET FINANCEMENT

### 2 TARIFS

**Divers : 5 950 €**

**Apprentissage : 7 950€**



### **Financement employeur.euse :**

- Plan de Développement des Compétences OPCO
- Contrat de professionnalisation
- Compte Personnel de Formation (CPF) transition professionnelle
- Contrat de Sécurisation Professionnelle (CSP)

### **Demandeur.euse d'emploi :**

AREF, CPF, POEI, POEC, AIF  
(code ROME G1202 et G1203)

### **Financement individuel :**

Éligible au CPF (code 241669)

### **Autres :**

AGEFIPH, FIFPL, AGEFICE, PLIE, FAJ, SÉSAME

### UC1

**147 H** Encadrement des publics en prenant en compte leurs caractéristiques et le projet de la structure

Droit du travail Normes - HACCP + préparer un séjour - Place de l'animateur.rice et responsabilités civile et pénale - Connaissance des publics - Prévention des conduites à risques, Protection de l'enfance - Travail sur dossier - Préparation aux oraux et La certification

**266h de regroupement**

### UC2

**140 H** Mise en œuvre d'un projet d'animation sociale en lien avec une équipe pluridisciplinaire

Le diagnostic - Le projet et sa mise en oeuvre - Le questionnaire, Piloter son projet - Communication interne et externe, Powerpoint / Prezi - L'évaluation - Développement durable et animation - Travail sur dossier - Préparation aux oraux et La certification

**667h en structure**

### UC3

**91 H** Conduite des actions d'animation sociale pour favoriser l'expression et le développement de la relation sociale, l'insertion sociale ou le maintien de l'autonomie de la personne

Communication verbale et non verbale - Le projet de vie individualisé - Animer en sécurité - Gestion de conflits - Construire une séance d'animation - Techniques d'animation - Travail sur dossier - Préparation aux oraux et La certification

**266h en E-learning**

### UC4

**112 H** Mobilisation des démarches d'éducation populaire pour mettre en œuvre des activités d'animation sociale

L'éducation populaire - La démarche participative - Impliquer les familles - Créer un évènement - L'outil vidéo - Le partenariat - Le bénévolat - Séjour cohésion - Prévenir de la radicalisation - Sensibilisation à l'usage du numérique - L'égalité professionnelle entre les femmes et les hommes - Diversité / inclusion / discrimination - Médiation culturelle - Valeurs de la République et laïcité - Travail sur dossier - Préparation aux oraux et La certification

**2 épreuves certifiantes et 1 diplôme à la clé**

\*Liste de cours non exhaustive

**Pour les personnes qui ont une RQTH, contactez notre référent handicap, Olivier SALVANO-LUBESPÈRE**

**09 88 57 18 59**



# PARCOURS INTÉGRAL EN SEMI-DISTANCIEL (blended learning)



## CALENDRIER D'ALTERNANCE

												Période de certification UC 3&4 1er Passage : du 4 novembre au 13 décembre 2nd passage : du 26 décembre au 7 février			
Avril	mai	juin	Juillet	Août	Septembre	Octobre	Novembre	Décembre	Janvier	Février	Mars	Avril			
1 L	1 M	1 S	1 L	1 J	1 D	1 M	1 V	1 D	1 M	1 S	1 S	1 M			
2 M	2 J	2 D	2 M	2 V	2 L	2 M	2 S	2 L	2 J	2 D	2 D	2 M			
3 M	3 V	3 L	3 M	3 S	3 M	3 J	3 D	3 M	3 V	3 L	3 L	3 J			
4 J	4 S	4 M	4 J	4 D	4 M	4 V	4 L	4 M	4 S	4 M	1er passage certification UC 1&2	4 V	2nd passage certification UC 1&2		
5 V	5 D	5 M	5 V	5 L	5 J	5 S	5 M	5 J	5 D	5 M	5 M	5 S			
6 S	6 L	6 J	6 S	6 M	6 V	6 D	6 M	6 V	6 L	6 J	6 J	6 D			
7 D	7 M	7 V	7 D	7 M	7 S	7 L	7 J	7 S	7 M	7 V	7 V	7 L			
8 L	8 M	8 S	8 L	8 J	8 D	8 M	8 V	8 D	8 M	8 S	8 S	8 M			
9 M	9 J	9 D	9 M	9 V	9 L	9 M	9 S	9 L	9 J	9 D	9 D	9 M	BPJEPS AS GA 2024		
10 M	10 V	10 L	10 M	10 S	10 M	10 J	10 D	10 M	10 V	10 L	10 L	10 J			
11 J	11 S	11 M	11 J	11 D	11 V	11 V	11 L	11 M	11 S	11 M	11 M	11 V			
12 V	12 D	12 M	12 V	12 L	12 J	12 S	12 M	12 J	12 D	12 M	12 M	12 S			
13 S	13 L	13 J	13 S	13 M	13 V	13 D	13 M	13 V	13 L	13 J	13 J	13 D			
14 D	14 M	14 V	14 D	14 M	14 S	14 L	14 J	14 S	14 M	14 V	14 V	14 L			
15 L	15 M	15 S	15 L	15 J	15 D	15 M	15 V	15 D	15 M	15 S	15 S	15 M			
16 M	16 J	16 D	16 M	16 V	16 L	16 M	16 S	16 L	16 J	16 D	16 D	16 M			
17 M	17 V	17 L	17 M	17 S	17 M	17 J	17 D	17 M	17 V	17 L	17 L	17 J			
18 J	18 S	18 M	18 J	18 D	18 V	18 V	18 L	18 M	18 S	18 M	18 M	18 V			
19 V	19 D	19 M	19 V	19 L	19 J	19 S	19 M	19 J	19 D	19 M	19 M	19 S			
20 S	20 L	20 J	20 S	20 M	20 V	20 D	20 M	20 V	20 L	20 J	20 J	20 D			
21 D	21 M	21 V	21 D	21 M	21 S	21 L	21 J	21 S	21 M	21 V	21 V	21 L			
22 L	22 M	22 S	22 L	22 J	22 D	22 M	22 V	22 D	22 M	22 S	22 S	22 M			
23 M	23 J	23 D	23 M	23 V	23 L	23 M	23 S	23 L	23 J	23 D	23 D	23 M			
24 M	24 V	24 L	24 M	24 S	24 M	24 J	24 D	24 M	24 V	24 L	24 L	24 J			
25 J	25 S	25 M	25 J	25 D	25 M	25 V	25 L	25 M	25 S	25 M	25 M	25 V			
26 V	26 D	26 M	26 V	26 L	26 J	26 S	26 M	26 J	26 D	26 M	26 M	26 S			
27 S	27 L	27 J	27 S	27 M	27 V	27 D	27 M	27 V	27 L	27 J	27 J	27 D			
28 D	28 M	28 V	28 D	28 M	28 S	28 L	28 J	28 S	28 M	28 V	28 V	28 L			
29 L	29 M	29 S	29 L	29 J	29 D	29 M	29 V	29 D	29 M	29 S	29 S	29 M			
30 M	30 J	30 D	30 M	30 V	30 L	30 M	30 S	30 L	30 J	30 D	30 D	30 M			
31 V			31 M	31 S	31 J	31 J		31 M	31 V		31 L				

## FORMATION 50% EN E-LEARNING/DISTANCIEL

### Contenus de formation e-learning BPJEPS AS (du 22/04/2024 au )

PARCOURS 1	PARCOURS 2	PARCOURS 3	PARCOURS 4
22 avril 2024 - 22 juillet 2024	23 juillet 2024-31 octobre 2024	01 novembre 2024-30 janvier 2024	01 février 2025-11 avril 2025
Connaissance du public des Les expériences à risques chez Le harcèlement 2h Place de l'animateur et Explication des certifications Centre social: connaissance et BABA de la méthodologie de Construire une séance Concevoir son projet Les outils du diagnostic dont le Animer en sécurité La démarche participative	Word avancé Education populaire Le public sénior/grand âge; protection juridique des majeurs La communication: comprendre Communiquer avec les familles Concevoir son projet Les ingrédients de l'équipe projet Activités adaptées selon l'âge La stratégie d'équipe dans le Sécurité des activités La loi sur "le droit des usagers"	Powerpoint - Activités adaptées selon l'âge Fonctionnement des collectivités Politiques publiques politique de la ville Organiser une manifestation Créer des affiches avec Canva Le développement durable Comprendre et travailler avec Règlementation SV/ACM +	Les associations issues de la loi Le bénévolat BPJEPS Le public en insertion Public en situation de handicap: Accueillir des enfants en Maltraitance/Signalement Droit du travail Prévenir la radicalisation Le recrutement/droit du travail médiation culturelle Les outils de neurosciences au Questionnaire de fin de



### PRÉ-INSCRIPTION ET SÉLECTION

Dossier de pré-inscription en ligne [www.animetcom.fr](http://www.animetcom.fr)

24, rue de Constantinople - 75008 Paris

Tél. : 01 45 22 70 64

Courriel : [contact@animetcom.fr](mailto:contact@animetcom.fr)

**Sélection** : Test de sélection en ligne écrit et entretien oral en visio

